



Ville de Métis-sur-Mer

# Info Métis

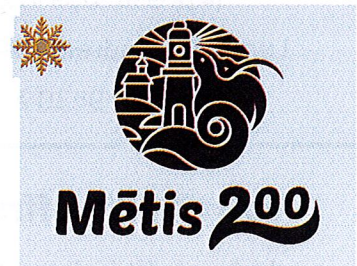
Bloc-notes et Bulletin municipal

[www.ville.metis-sur-mer.qc.ca](http://www.ville.metis-sur-mer.qc.ca) [www.facebook.com/Metissurmer](http://www.facebook.com/Metissurmer)



**Merci du fond du cœur à tous ceux d'entre vous qui avez aidé à faire de notre 200<sup>ième</sup> une année mémorable!**

- Plus de 150 bénévoles
- Plus de 85 activités
- Plus de 7500 participants
- Des partenaires soutenant
- Un grand comité organisateur mobilisé et créatif
- Toute une communauté engagée !



Canada



Gardons de cette dernière année de beaux souvenirs et que 2019 comble les vœux les plus chers...

Bonne et heureuse année

de toute l'équipe d'Héritage !



Table des matières		Activités	5	Services communautaires	10
Héritage Bas-St-Laurent & Biblio	2	Pour bouger	7	Nos entrepreneurs	10
Métis 200—Souvenirs	4	Offre d'emploi	9	Affaires municipales	11



Si vous désirez recevoir l'INFO MÉTIS par courriel, simplement en faire la demande.

**Tombée: 15 du mois pour les textes à faire traduire; 20 du mois pour les textes fournis en français et en anglais -en format Word.**

Communiquez avec Marie-Claude Giroux au 418-936-3239 #223 ou par courriel à [mcgiroux@heritagelsl.ca](mailto:mcgiroux@heritagelsl.ca)



**HEURES DE BUREAU D'HÉRITAGE BSL : lundi – vendredi, 9h00 à midi et 13h00 à 16h30**

**\*\*svp prendre note que nos bureaux sont fermés le mardi matin\*\***

**→Bureaux fermés pour le temps des fêtes. De retour le 7 janvier.**

**→Durant le temps des fêtes, du 24 décembre au 6 janvier, notre biblio à Métis sera ouverte les samedis seulement, de 9h30 à midi les 22 et 29 décembre, et le 5 janvier Ho ! Ho ! Ho !**

**HEURES DE BIBLIO d'HIVER :**

**MÉTIS-SUR-MER**

(418-936-3239 #224) :

Lundi au vendredi : 14h à 16h

Samedi : 9h30 à 12h

**SUCCESSALE de RIMOUSKI**

(418-730-7685, 414 De la Seigneuresse) :

Mardi : 15h-17h30 Mercredi : 9h30-14h

Jeudi : 15h-17h30 Vendredi : 10h-13h Samedi : 9h30-12h

**Votre biblio offre :**



- ♦ de la réalité virtuelle
- ♦ des demandes spéciales gratuites
- ♦ le prêt de liseuses et de livres numériques
- ♦ du wifi gratuit
- ♦ des infos sur la santé et les services
- ♦ des documents historiques
- ♦ des photocopies
- ♦ et bien +

**VR réalité virtuelle : immersion garantie !**

Uniquement offert pendant les heures d'ouverture de la biblio

Disney / Marvel / Lucasfilms: Disney films VR

Dinosaures: Jurassic World -Blue, Jurassic World - Apatosaurus

Espace: Apollo 11 VR, Découvrir l'espace, Carte du ciel, Titans de l'espace PLUS

Nature: Ocean Rift

Contenu  
en français et  
en anglais



**Lecture d'hiver**



À quand la dernière fois que vous avez lu quelque chose juste pour le plaisir?

Pendant les fêtes...

1. Choisissez un livre qui vous attire sur les rayons de la biblio ou sur la pile des « à-lires » que vous gardez quelque part...
2. Installez-vous confortablement et...
3. Perdez-vous pour un bon moment de pur bonheur !



## Trouvez nos nouveautés plus facilement

→ [www.reseaubibliobsl.qc.ca](http://www.reseaubibliobsl.qc.ca)

- Choisissez la biblio de Métis-sur-Mer et cliquez sur l'icône → Nouveautés
- Accédez à des listes de nos nouveautés par langue de lecture
- Les options incluent → Nouveaux ajouts (FR) → Titres récents (FR) → Newest Releases (EN)
- Et si vous ne trouvez pas ce que vous cherchez → appelez-nous, et on vous aidera!



**Ménage du temps des fêtes ? Nous recherchons toujours des livres récents !  
Résolution 2019 de vous impliquer ou donner au suivant? Bénévoles recherchés !**

### Recherchons livres jeunesse en français et anglais publiés après 2013 :

Romans, livres jeunes lecteurs, bandes dessinées, documentaires, albums, livres cartonnés, etc.

### Bénévoles recherchés pour nous aider à Métis ou à Rimouski :

Vous aimez les livres et les gens? Nous avons besoin de vous pour lire des histoires aux enfants, classer ou préparer des livres, opérer le comptoir de prêts, trier les volumes, organiser des fêtes ou activités spéciales, etc.



Merci de contacter Diane ou Mélanie au 418-936-3239 à Métis  
et Anna au 418-730-7685 à Rimouski



## Avez-vous votre calendrier Métis 2019, par Claude Bouchard?

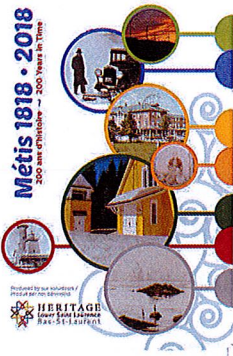
Besoin d'une idée de cadeau :



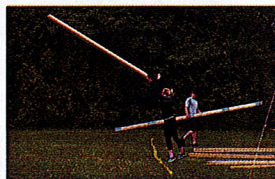
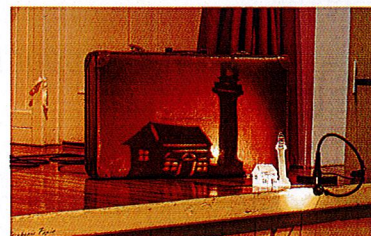
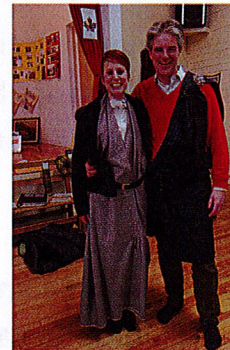
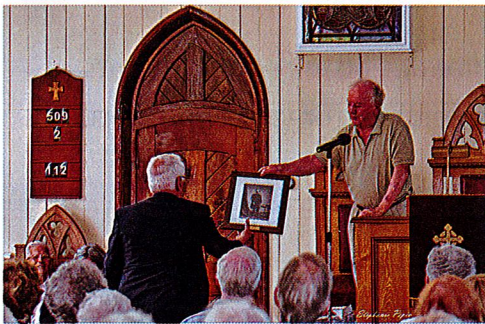
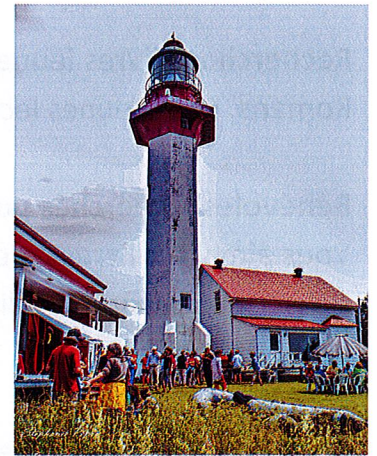
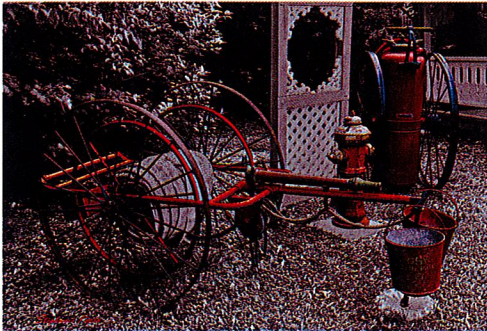
- ◆ Pour vos employés ou pour un/une collègue?
- ◆ Pour un proche?
- ◆ Pour la visite ou pour remercier quelqu'un?
- ◆ Pour vous-même?



En vente chez Héritage Bas-St-Laurent au coût de 10\$ chacun, jusqu'à épuisement des stocks.  
Réservations, prix de gros et envois postaux possibles via Héritage BSL.  
Info : 418-936-3239 / info@heritagelsl.ca



- ♦ Vous trouverez sur la page **Facebook Métis 200** : la brochure Métis 1818-2018 – 200 ans d’histoire, les chroniques historiques présentées chaque mois dans l’Info Métis en 2018 et les meilleurs moments en photos.
- ♦ Des exemplaires papier de la brochure **Métis 1818-2018 –200 ans d’histoire** sont encore disponibles à Héritage Bas-Saint-Laurent (130 Principale).
- ♦ Le **tartan Métis-sur-Mer**, conçu spécialement pour nous, sera exposé dans la salle du conseil dans les prochains mois.
- ♦ Et pour terminer, un survol en photos de quelques-unes des activités Métis 200 (Crédit photo: Stéphanie Pépin) :





## ACTIVITÉS DU MERCREDI

de retour le 9 janvier !

Au Centre des loisirs (10 de l'Église)

Tous les mercredis, dès 13h

Cartes, bingo, pétanque atout, baseball poche, et collation.

**Bienvenue aux membres  
et aux non membres !**

DÈS JANVIER :

- ♦ Retour de **Viactive** –Gratuit!
- ♦ Possibilité d'une série de 10 ateliers **Musclez vos méninges** (20\$). 15 inscriptions minimum pour pouvoir offrir l'atelier à Métis.
- ♦ Possibilité de **jouer aux dards** les mercredis soir au Town Hall
- ♦ Possibilité de **jouer aux quilles** les vendredis après-midi à la Salle de quille de Price (\$)

**INTÉRESSÉ(E)? Contactez Diane au 418 936-3276**



## Les DÉJEUNERS DU VENDREDI

En relâche les 21 et 28 décembre,  
de retour le 4 janvier !

Au Centre des loisirs

(10, rue de l'Église)

De 8h à 10h

tous les vendredis



**Déjeuner à prix populaire  
Au plaisir de s'y rencontrer !**

**RECHERCHÉS: bénévoles occasionnels ou réguliers.** Pour offrir vos disponibilités, svp contacter Martine Bouchard au 936-3373.

~ Au profit de notre salle d'entraînement ~



## Dîner amical des aînés

On célèbre la nouvelle année !



Mardi le 22 janvier à midi  
Au Town Hall (370 rue Beach)

Coût: 8\$

Réservation avant jeudi le 17 janvier,  
SVP appelez Gaby (en soirée): 418-936-3393

**Bienvenue à tous!**



## DIMANCHE LE 3 FÉVRIER Super Bowl 2019

Au Centre des loisirs  
(10, rue de l'Église)

**13h00 • Match Les Oilers VS Les Canadiens**

• Match de hockey extérieur amical

**16h00 • Flash Bingo**

**17h00 • Pizza, Ailes de Poulet & Nachos**

**18h00 • Présentation du Super Bowl 2019**

**Tirage 50/ 50, Service de bar/Cantine,  
Popcorn gratuit, et plus...**

*Tous les profits seront versés pour le voyage des  
4-5-6 années de l'école l'Envol : Ottawa 2019*

**BIENVENUE À TOUS!**

### Cours de mosaïque gratuits : Métis Arts

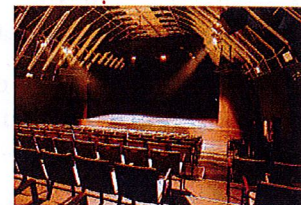


Vous habitez dans La Mitis et aimeriez apprendre la mosaïque tout en participant à un projet? Vous aimeriez rencontrer et soutenir des jeunes? Que vous parliez français, anglais ou les deux, il nous fera plaisir de vous compter parmi les adultes qui recevront des cours de mosaïques offerts par l'artiste Lisan Chng cet hiver. Appelez-nous pour en savoir plus! 418-936-3239 #0 Annie ou Mélanie

### Théâtre communautaire : Métis Arts

#### Participants recherchés : aînés et adultes de tous âges

Vous habitez dans La Mitis et aimeriez faire du théâtre? Que vous parliez français, anglais ou les deux, il nous ferait plaisir de vous compter parmi les aînés et autres adultes qui sont guidés par notre super formatrice en théâtre communautaire, actrice et metteuse en scène Stéphanie Beaudoin. INFO: 418-936-3239 #0 Annie ou Mélanie



---

## UN AUTRE PAS EN AVANT POUR LE PHARE

La dernière étape du processus d'acquisition a finalement été franchie en novembre dernier avec la signature d'un bail à long terme entre la Ville de Métis-sur-Mer et l'Association des résidents de la pointe du phare (ARRP). Cet accord, techniquement appelé bail emphytéotique, permettra à l'ARRP d'exploiter le site pendant les 15 prochaines années. L'objectif immédiat sera de restaurer la fonctionnalité opérationnelle des bâtiments, qui ont fait l'objet de peu ou pas d'entretien au cours des dernières décennies. La Ville a déjà entamé ces travaux urgents en modernisant plusieurs éléments du système électrique, en installant de nouveaux systèmes septiques et en ajoutant un système de ventilation à la tour du phare. L'ARRP se concentrera désormais sur la maison du gardien dans l'espoir qu'elle sera prête à être louée d'ici cet été. Une importante subvention à Parcs Canada a également été demandée pour des travaux sur la tour du phare, essentiels à son intégrité structurelle à long terme.



L'association élabore également un plan d'accès public. Selon l'accord, les visiteurs auront accès au site pendant au moins 90 jours pendant la saison estivale. Cependant, les visiteurs arrivant en voiture devront normalement se garer à l'entrée de la route et se rendre à pied au phare. Cette agréable promenade d'un kilomètre ne prend que 15 minutes et devrait ajouter à l'expérience générale. Une aire de stationnement à cet effet devrait être disponible au début de l'été.

Ainsi, après sept ans d'attente, l'ARPP peut aller de l'avant avec la Ville et son autre partenaire, Héritage Bas-Saint-Laurent, vers la vision commune de préserver cette icône de la communauté et de la rendre accessible au public tout en maintenant l'environnement calme et la beauté naturelle de la pointe. Cette mission nécessitera l'appui de la communauté. Les efforts passés ont permis de recueillir à ce jour plus de 90 000 \$ en dons et en promesses de dons. Maintenant que le travail peut réellement commencer, l'association commencera à recueillir les promesses de dons restantes et à entreprendre des efforts de collecte de fonds supplémentaires au cours de la nouvelle année. Pour plus d'informations sur ce projet et sur la manière dont vous pouvez aider, svp contacter Ladd Johnson ([ladd.johnson@bio.ulaval.ca](mailto:ladd.johnson@bio.ulaval.ca)).



## Noël de Partage 2018

En plus de toutes les denrées amassées, c'est plus de 481\$ en argent qui ont été remis à l'Unité Domrémy de Mont-Joli (Moisson Mitis) le 11 décembre dernier.

Un sincère MERCI à tous ceux qui ont généreusement donné pour cette guignolée et à Diane Dubé Guilbault et Kathy Dodson qui l'ont organisée!

## La Fête de Noël de Métis-sur-Mer a connu un grand succès encore cette année

Un gros gros merci à Père Noël et à Mère Noël qui ont distribué plus de 70 cadeaux !

Merci aux nombreux bénévoles, les grands et les petits !

Merci pour tous les dons en argent et pour le beau buffet !

Organisé par le CLD de Métis-sur-Mer



## COLLECTE DE SAPINS DE NOËL



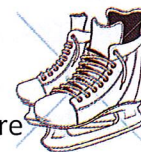
Une collecte de sapins de Noël sera effectuée le mercredi 16 janvier.

SVP, mettre votre sapin aux abords de la voie publique pour 8 h.  
**Merci.**

**Pour bouger**



## HORAIRE DE LA PATINOIRE MUNICIPALE (8 DE L'ÉGLISE)



Les heures d'ouverture peuvent varier selon la température. Nous demandons votre collaboration lorsqu'il y a une affiche interdisant l'accès à la patinoire. Merci!

### Horaire régulier de la patinoire

**Lundi** : fermé

**Mardi au vendredi** : 18h30 à 19h30 patinage,  
19h30 à 21h00 hockey

**Samedi** : 13h à 14h30 patinage,  
14h30 à 16h hockey

18h30 à 19h30 patinage,  
19h30 à 21h hockey

**Dimanche** : 13h à 16h patinage et hockey

### Horaire des fêtes

**24-25-26 décembre** : fermé

**27-28-29-30 décembre** : 13h00 à 16h00 et  
18h30 à 21h00

**31 décembre** : 13h00 à 16h00

**1-2 Janvier** : fermé

**3-4-5-6 janvier** : 13h00 à 16h00 et  
18h30 à 21h00

**7 janvier** : retour à l'horaire régulière

### Règlements sur la patinoire :

- La patinoire est exclusivement réservée à la pratique du patinage libre et du hockey.
- Le port du casque protecteur est obligatoire et le port d'équipement de protection (protège-coudes, gants, protège-cou, etc.) est recommandé lors de la pratique du hockey.
- La municipalité n'est pas responsable des accidents qui pourraient survenir sur la patinoire.
- Adopter un comportement courtois en tout temps.
- Utilisation du téléphone : en cas d'urgence seulement, avec autorisation du préposé.

Gaétan Gagné, responsable

## SALLE D'ENTRAÎNEMENT COMMUNAUTAIRE

(École l'Envol, porte Est, 30 rue du Couvent)



Profitez des équipements: tapis roulants, elliptique, vélo stationnaire, rameur, multi-station poids et haltères, ballons d'exercices et élastiques, médecine balls...



Nous souhaitons un heureux temps  
des fêtes à notre coordonnateur Marcel,  
à nos bénévoles Martine Bouchard,  
Lisa Castonguay et Pierre Gauthier ainsi  
qu'à tous nos membres et utilisateurs !

**HORAIRE des Fêtes - RELÂCHE du 24 déc. au 6 janv.,**

**OUVERT :**

jeudi 27 déc. et 3 janv.: 15h à 16h30

vendredi 28 déc. et 4 janv.: 15h à 16h30

samedi 29 déc. et 5 janv.: 15h à 16h30

### HORAIRE d'hiver 2019

	Matin	Après-midi	Soir
<b>lundi :</b>	7h30 à 9h	15h15 à 16h15	18h30 à 21h
<b>mardi :</b>		15h15 à 16h15	18h30 à 21h
<b>mercredi :</b>	7h30 à 9h	15h15 à 16h15	18h30 à 21h
<b>jeudi :</b>		15h15 à 16h15	18h30 à 21h
<b>vendredi :</b>	7h30 à 9h	15h15 à 16h15	

### INSCRIPTION et INFORMATION

SVP contacter Marcel Blanchet au  
418-936-3318 (18h30 à 21h) ou par  
courriel à [mcelbchet@gmail.com](mailto:mcelbchet@gmail.com)

### ABONNEMENT\*

Résidents de Métis : 25\$/mois ou 4\$/jour Non-résidents : 30\$/mois ou 5\$/jour Étudiants : 50% du prix régulier

\* Noter que l'abonnement donne droit aux activités en gymnase. Des frais supplémentaires pourraient cependant s'appliquer (ex.: coût d'un animateur/formateur) selon les activités organisées.

**\*BADMINTON\* libre les mercredis soir –Équipements disponibles sur place.**

**GRATUIT durant tout le mois de janvier ! Bienvenue à tous !**



**Boxe MUAY THAI avec Marc Vinette**

Série de 8 cours débutant le 10 janvier,  
les jeudis à 19h

Membre: 96\$ /Non-Membre: 120\$ /Étudiant :50%

INFO : 418-936-3318 (en soirée)

**ZUMBA avec Vanessa Caron**

Série de 10 cours débutant le 15 janvier 2019,  
les mardis à 19h

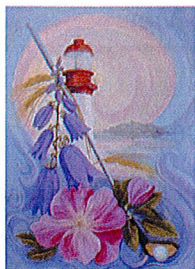
Membre: 115\$ /Non-Membre: 135\$ /Étudiant :50%

**AVOIR DU PLAISIR TOUT EN GARDANT LA FORME!**

Nous profitons de la fin de l'année et du temps des fêtes pour dire  
un énorme **Merci** à tous les collaborateurs de l'Info Métis,  
ceux qui fournissent les informations, les traducteurs et  
les réviseurs bénévoles, francophones et anglophones,  
qui varient au gré des mois et des saisons.

**SANTÉ PAIX AMOUR**





Ville de  
Métis-sur-Mer

## POSTE : Coordonnateur en loisir intermunicipal

Les municipalités de Métis-sur-Mer et de Baie-des-Sables désirent procéder à l'embauche d'un coordonnateur en loisir qui partagera son temps de travail entre ces communautés. Cette personne aura comme principale tâche l'organisation et la planification du loisir dans ces deux municipalités. Elle assurera également un soutien aux organismes de loisirs.

### La mission à relever est la suivante :

- Soutenir les organismes et les bénévoles du loisir;
- Favoriser la pratique de l'activité sportive en milieu rural;
- Développer une offre de loisir culturel;
- Permettre la collaboration intermunicipale;
- Planifier, organiser et développer des programmes et des activités;
- Apporter un soutien au niveau de l'aménagement, de la gestion et de l'entretien des équipements et infrastructures de loisir;
- Augmenter la communication et la concertation locale et supralocale;
- Encadrer et reconnaître le travail des bénévoles.

### Aptitudes et qualités requises :

- Grande autonomie et facilité à communiquer;
- Aptitudes à travailler auprès des bénévoles;
- Connaissance du milieu rural;
- Capacité à élaborer des budgets et gérer des programmes et événements;
- Disponibilité de soir et fin de semaine.

### Profil recherché :

- Posséder minimalement un diplôme d'études collégiales (DEC) en technique d'intervention en loisirs;
- Fournir son véhicule;
- Avoir une bonne connaissance du milieu municipal;
- Très bonne connaissance des logiciels de la suite MS Office;
- Excellente maîtrise du français;
- Maîtrise de la langue anglaise (un atout).

Soumettre son curriculum vitae par courriel à [baiedessables@lamatanie.ca](mailto:baiedessables@lamatanie.ca), à l'attention de Monsieur Adam Coulombe, et ce, en toute confidentialité, **avant le 18 janvier 2019, 16h**.

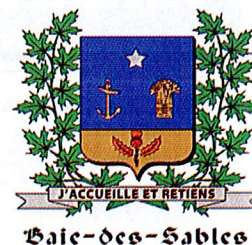
Pour toute information supplémentaire, communiquez au 418 772-6218.

### Conditions :

Poste permanent de 35 heures par semaine. Salaire et avantages sociaux selon le contrat de travail en vigueur.

Seules les personnes retenues pour une entrevue seront contactées.

**Début d'emploi :** Février 2019



Baie-des-Sables



### Places disponibles au CPE Les Pinsons de Métis-sur-Mer

24, rue du Couvent à Métis-sur-Mer (École L'Envol)

Service ouvert du lundi au vendredi, de 7h00 à 18h00

Places disponibles au service de garde du Centre de la Petite Enfance Les Pinsons à l'installation de Métis-sur-Mer pour enfants allant jusqu'à 59 mois. Groupe multi-âge. Nous offrons un service de garde de qualité et subventionné à 7,75\$ par jour.

Pour un futur poupon et pour tous les enfants admissibles, il est important de s'inscrire sur le guichet unique d'accès aux services de garde du Québec au [www.laplace0-5.com](http://www.laplace0-5.com). Info: composez le 418-739-5080 #101.

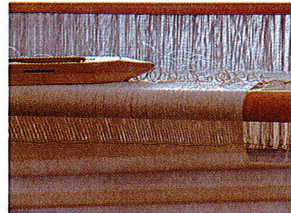
## Nos entrepreneurs

**Avis aux entrepreneurs de Métis-sur-Mer:**  
vous êtes invités à faire connaître  
vos produits et services dans l'Info Métis  
- et ce gratuitement!

Si vous voulez recevoir un rappel mensuel,  
communiquez avec Marie-Claude Giroux. (Voir p. 1)

### Les toiles de mer... Métis-sur-Mer

Atelier-Boutique de tissage...



**Bienvenue à tous!**

À partir du 15 septembre:  
Ouvert sur chance ou  
sur rendez-vous...

117 Principale 418.936.3838

**Cèdre J D Sirois**  
SPÉCIALISTE EN PRODUITS DE CÈDRE  
**418.750.6587**  
18 Macnider - Métis-sur-Mer  
Locaux de Boiseries Rousseau  
Dominique Sirois, propriétaire  [cedrejsirois@hotmail.com](mailto:cedrejsirois@hotmail.com)

### NOS PRODUITS DE CÈDRE

Planches emboutées de finitions intérieur  
Moulures de portes et de fenêtres  
Bois pour patio • Revêtement extérieur  
Poteaux et poutres  
Tables de pique-nique • Autres produits sur demande

\* Produits en mélèze sur demande

### LES ENTREPRISES

**Jacques Marcheterre**

ENTREPRENEUR EN CONSTRUCTION

**88, rte 132 418 936-3293**

**Portes et fenêtres / Bois, Métal et PVC  
Armoires de cuisine / Rénovation**



**Super Soir**



**Dépanneur Métis-sur-Mer**

**Horaires période des Fêtes**

Les heures d'ouverture seront modifiées pour la période des Fêtes. **Le 24 et le 31 décembre, les heures d'ouverture seront les mêmes, soit de 8h00 à 21h00.** Par contre, **les 25 décembre et 1 janvier, les heures d'ouverture seront de 12h00 à 18h00.**

**Horaires réguliers (du 14 octobre au 19 mai 2019) :**

Dimanche : 8h00 à 21h00

Lundi au mercredi : 7h00 à 21h00

Jeudi au samedi : 7h00 à 22h00

Tout le personnel du Dépanneur Métis-sur-Mer vous remercie de votre compréhension et vous souhaite de joyeuses fêtes.

Bruno Leblanc, propriétaire

Tél.: 418-936-3536 | 97, route 132



**Je m'appelle Sonia Castillo, L'apothicaire du village.** Je souhaite vous transmettre ma passion pour les huiles essentielles dōTERRA et leurs bienfaits sur notre santé physique et émotionnelle.

Vous souhaitez en savoir plus? Je vous propose une rencontre individuelle gratuite ou la tenue d'un atelier gratuit chez moi ou dans le confort de votre foyer.

**Votre bien-être, une goutte à la fois!**

418-318-0506 | [so\\_castillo@yahoo.ca](mailto:so_castillo@yahoo.ca) | Suivez-moi sur Facebook et Instagram

## Affaires municipales



### MOT DE LA MAIRESSE

Une nouvelle année s'amorce. Je vous souhaite qu'elle soit très bonne et remplie de bonheur et de santé.

Les budgets de la ville et de la MRC ont été adoptés en décembre. Une bien courte phrase qui ne représente pas la quantité de travail fait par vos élus(es). Le taux de taxe foncière est à 0,89102 cents du 100,00\$ d'évaluation.

Je remercie Héritage Bas-Saint-Laurent pour son activité de confection de sacs en tissus pour remplacer les sacs de plastique lors de l'achat de vos fruits et légumes frais à l'épicerie. J'ai participé à ces ateliers qui étaient offerts à tous. Chaque petit pas qui vise à réduire la quantité de déchets a un impact sur l'environnement et sur les coûts pour traiter toutes ces matières.

Il y a eu un premier atelier pour la formation d'un groupe de théâtre communautaire le 16 décembre dernier au Town Hall.

Félicitations aux élèves de l'école l'Envol qui ont eu une salle comble lors de leur spectacle de Noël.

N'oublions pas de féliciter toutes les personnes bénévoles de notre ville.

Soyons fiers d'être Métissiens et Métissiennes.

**La prochaine séance du Conseil de Ville aura lieu le lundi 14 janvier à 19h30 et celle du Conseil d'arrondissement MacNider le même jour, à 18h30 à la salle du conseil.**

Vous pouvez me rejoindre par courriel à l'adresse suivante: [cadube@mitis.qc.ca](mailto:cadube@mitis.qc.ca)

Sincèrement,

Carolle-Anne Dubé, mairesse  
418-936-3255 ou 418-750-5504

### CALENDRIER DES SÉANCES DU CONSEIL 2019

LUNDI 19h30 14 JANVIER	LUNDI 19h30 6 MAI	LUNDI 19h30 9 SEPTEMBRE
LUNDI 19h30 4 FÉVRIER	LUNDI 19h30 3 JUIN	LUNDI 19h30 7 OCTOBRE
LUNDI 19h30 11 MARS	LUNDI 19h30 8 JUILLET	LUNDI 19h30 4 NOVEMBRE
LUNDI 19h30 1 AVRIL	LUNDI 19h30 5 AOÛT	LUNDI 19h30 2 DÉCEMBRE



## Le dégagement des sorties

En cas d'incendie, il est essentiel de pouvoir évacuer rapidement votre domicile. En hiver, l'accumulation de neige ou de glace dans vos sorties extérieures peut nuire à l'évacuation.

- ◆ Après chaque chute de neige, déneigez vos sorties, vos balcons, votre terrasse et vos fenêtres.
- ◆ Assurez-vous que les fenêtres sont déneigées et dégelées. Une fenêtre coincée par la glace peut empêcher l'évacuation.
- ◆ Prévoyez un point de rassemblement accessible en hiver et visible des pompiers dès leur arrivée.

Lors d'un incendie, vous et les membres de votre famille pourriez avoir **moins de trois minutes** pour sortir sains et saufs de votre domicile. Imaginez les précieuses secondes que vous perdriez si la sortie que vous deviez utiliser lors d'un incendie était enneigée!

- ◆ Faites en sorte que les fenêtres pouvant servir de sorties de secours soient accessibles de l'intérieur pour un jeune enfant, et que celui-ci connaît la façon de les ouvrir et d'y accéder.
- ◆ Préparez un [plan d'évacuation](#) de votre domicile et exercez-vous à évacuer avec les membres de votre famille pour augmenter vos chances de sortir sains et saufs lors d'un incendie.

### Pensez aussi à...

- ◆ Vérifier que le numéro civique de votre résidence soit visible en tout temps depuis la voie publique afin de faciliter l'intervention des secours en cas de situation d'urgence.
- ◆ Informer votre municipalité si la borne-fontaine située près de votre résidence n'est pas déneigée.
- ◆ Vérifier si votre centre de la petite enfance, votre garderie ou votre gardienne en milieu familial a prévu une sortie de secours autre que la sortie principale, et si les sorties de secours sont bien dégagées et déneigées.
- ◆ Vérifier si vos parents en perte d'autonomie sont conscients des risques d'incendie et si les sorties de secours de leur domicile sont déneigées en tout temps.

Texte : Ministère de la Sécurité publique du Québec

#### Vous avez des questions? Contactez :

Renaud Gagnon ou Korin Gagné  
Service de sécurité incendie et civile  
418 775-8445





## Bac bleu Recyclage

### Matières Acceptées

<b>Papier</b>	Journal, livre, revue, circulaire, catalogue, annuaire téléphonique, sac brun, enveloppe
<b>Carton</b>	Ondulé, carton plat, carton-pâte, carton de lait, tétrapack, boîte en carton et métal (jus)
<b>Verre</b>	Bouteille et pot de verre
<b>Plastique</b>	Numéro 1, 2, 3, 4, 5 et 7, Numéro 6 rigide, Sacs de plastique, plastique agricole
<b>Métal</b>	Boîte de conserve, canette, couvercle, papier et assiette d'aluminium, pièce de métal

## Écocentre de la Mitis

Matériaux de construction, pneus, produits dangereux, encombrants, etc.

### Pour information :

428, avenue Roger-Marcoux, Mont-Joli (accès via chemin Perreault Est)

418-775-8445, poste 2280

[www.ecoregie.ca/collecte/ecocentre-mitis.html](http://www.ecoregie.ca/collecte/ecocentre-mitis.html)

## Encombrants (29 mai, 31 juillet et 25 septembre)

Les vieux poêles, frigos et matelas sont acceptés.

Les matériaux de construction, pneus et branches sont interdits.

Réservation obligatoire au 418 936-3255

## Dépôt vert - Branches et feuilles

En face de la caserne incendie, 249, chemin de la Station. 15 mai au 15 octobre.

Réservé aux citoyens de Métis-sur-Mer. Branches et feuilles uniquement.

## Rappel de collecte - Aide au tri

Rendez-vous au [www.ecoregie.ca](http://www.ecoregie.ca) pour vous inscrire **GRATUITEMENT** au rappel de collecte par Texto, Courriel ou Téléphone! Profitez-en pour essayer l'outil d'aide au tri!



## Pour plus d'informations



Régie intermunicipale de traitement  
DES MATIÈRES RÉSIDUELLES

MRC de La Matapédia et de La Mitis

Site internet : [www.ecoregie.ca](http://www.ecoregie.ca)

Téléphone : 418 775-8445, poste 1138

Courriel : [matresi@mitis.qc.ca](mailto:matresi@mitis.qc.ca)

Ville de Métis-sur-Mer

138, rue Principale

Métis-sur-Mer (Québec) G0J 1S0

Téléphone : 418 936-3255

Télécopieur : 418 775-0011

Courrier électronique : [metissurmer@mitis.qc.ca](mailto:metissurmer@mitis.qc.ca)

Site Internet : [www.ville.metis-sur-mer.qc.ca](http://www.ville.metis-sur-mer.qc.ca)

## Bac brun Organiques



### Conseil pratique :

Utilisez des sacs en papier, du papier journal ou des sacs en plastique compostable.

### Matières acceptées

#### RÉSIDUS ALIMENTAIRES

(crus, cuits ou périmés)

- Fruits et légumes
- Viandes, volailles et os
- Poissons, fruits de mer
- Oeufs et coquilles
- Écales de noix et noyaux de fruits
- Produits laitiers
- Graisse animale et végétale
- Pâtes, pain, céréales, riz
- Gâteaux, biscuits, bonbons
- Tartinade, confiture, condiments
- Café, filtres à café et sachets de thé
- Aliments frits ou en sauce

#### RÉSIDUS VERTS

- Fleurs et plantes
- Résidus de désherbage

#### PAPIERS ET CARTONS SOUILLÉS

- Papier journal
- Sacs en papier
- Boîtes de pizza, de pâtisserie



# Ville de Métis-sur-Mer



Que l'esprit de Noël soit avec vous aujourd'hui et tout au cours de la Nouvelle Année. Au nom du Conseil et de tous les employés de la Ville de Métis-sur-Mer, je souhaite à toutes et à tous un très joyeux Noël et une bonne année 2019.

Carolle-Anne Dubé, mairesse

## Membres du conseil et employés de la Ville de Métis-sur-Mer

<p><b><u>Conseil Municipal</u></b></p> <p>Carolle-Anne Dubé, Mairesse 1-Luc Hamelin, Conseiller 2-Martine Bouchard, Conseillère 3-Simon Brochu, Conseiller 4-René Lepage, Conseiller 5-Raynald Banville, Conseiller 6-Rita D. Turriff, Conseillère</p> <p><b><u>Travaux Publics</u></b></p> <p>Frédéric Richard, Directeur Daniel Brochu Éric Brochu Samuel Couillard Michel Migneault</p>	<p><b><u>Administration</u></b></p> <p>Stéphane Marcheterre, Directeur général et secrétaire-trésorier Claire Robichaud, Assistante secrétaire-trésorier Jean-Philippe Quimper, Inspecteur en urbanisme Marie-Claude Giroux, Coordonnatrice des services communautaires Nathalie Brochu, Service de surveillance scolaire</p> <p><b><u>Concierge</u></b></p> <p>René Côté</p> <p><b><u>Service incendie</u></b></p> <p>Tous nos pompiers sous la direction de M. Michel Desrosiers, Directeur service incendie MSM</p>
------------------------------------------------------------------------------------------------------------------------------------------------------------------------------------------------------------------------------------------------------------------------------------------------------------------------------------------------------------------------------------------------------------------------------------	----------------------------------------------------------------------------------------------------------------------------------------------------------------------------------------------------------------------------------------------------------------------------------------------------------------------------------------------------------------------------------------------------------------------------------------------------------------------------------------------------------------------------------------------------

***\*Le bureau municipal sera fermé du 21 décembre (midi) au 3 janvier inclusivement\****

## AVIS PUBLIC AUX RÉSIDANTS DE MÉTIS-SUR-MER

1. Les prévisions budgétaires pour l'année financière 2019 et;
2. Règlement #18-134 - Imposition des taxes foncières, des taxes de services et les tarifs pour l'année financière 2019.

**AVIS PUBLIC** est par les présentes donné par le soussigné, Stéphane Marcheterre, Directeur général et secrétaire-trésorier que le Conseil municipal de Métis-sur-Mer a adopté, le 13 décembre 2018, les prévisions budgétaires pour l'année fiscale 2019 et un règlement portant le no. 18-134, relatif à l'imposition des taxes foncières, des taxes de services et les tarifs pour l'année financière 2019.

Tous les intéressés peuvent prendre connaissance du dit règlement au bureau municipal.

Ce règlement entre en vigueur conformément à la Loi.

AVIS DONNÉ À MÉTIS-SUR-MER, ce 14e jour du mois de décembre 2018

Stéphane Marcheterre, Directeur général et secrétaire trésorier